

РОССИЙСКАЯ ФЕДЕРАЦИЯ

Челябинская область

Областное государственное унитарное предприятие  
"Областной центр технической инвентаризации" по Челябинской области

Челябинское управление

Район

Город (пос.)

Район в городе

**Челябинск**

**Советский**

## ТЕХНИЧЕСКИЙ ПАСПОРТ НА НЕЖИЛОЕ ПОМЕЩЕНИЕ № 12

**Нежилое помещение (косметический салон).**

(наименование нежилого помещения по правоустанавливающим документам)

Местоположение: ул. Свободы, 86

Адрес: ул. Свободы, 86

Литера А

Инвентарный номер	22008
Условный номер	
Кадастровый номер	
Реестровый номер	

Паспорт составлен по состоянию на

**09 октября**

**2008г**

**1. Сведения о правообладателях**

№ п/п	Дата записи	Субъект права: для граждан - Ф.И.О., для юридических лиц - наименование по Уставу, Положению	Документы, подтверждающие право собственности, владения, пользования с указанием кем, когда и за каким номером выданы	Доля в праве собственности и	Подпись лица, внесшего запись

**2. Общие сведения о здании**

Инвентарный номер	Литера	Назначение	Год ввода в эксплуатацию	Число этажей	Подземная этажность	Физический износ по состоянию на 31.01.2005г
22008	А	жилое		6	1	1-4 эт- 43%
"	"	"		"	"	5-6 эт- 10 %

**3. Техническая характеристика нежилого помещения**

3.1 Номер помещения 12 Предыдущий номер помещенья \_\_\_\_\_

Помещение сформировано в составе: \_\_\_\_\_

Помещение расположено в литере А на 1 этаже

Нежилое помещение (косметический

Наименование салон). Назначение бытовое

Фактическое использование салон апитерапии, косметологии

Общая площадь 152,3 м2 в т.ч. самовольно возведенная площадь \_\_\_\_\_  
реконструированная (перепланированная) \_\_\_\_\_

Общая площадь объекта без учета самовольно возведенной \_\_\_\_\_

Наименование конструктивного элемента	Описание элементов (материал, конструкция или система, отделка и пр.	
Наружные стены (материал)	кирпичные	
Перегородки (материал)	деревянные	
Перекрытия (материал)	деревянные по железобетонным балкам	
Полы	линолеум, кафель	
Проемы	оконные	пластиковые стеклопакеты
	дверные	входные- дверные стеклопакеты, филленчатые
Внутренняя отделка стен помещений основного и вспомогательного использования	обои, стеновые панели, кафель	
Отделка потолков помещений основного и вспомогательного использования	потолок подвесной	
Вид отопления		
Наличие благоустройства:	водоснабжение	
	электроснабжение	
	канализация	
	горячее водоснабжение	
	душ	
	телефон	
	телевидение	
санузел		

**Особые отметки:** 1) Через помещение осуществляется доступ в помещения 13,14.

\_\_\_\_\_  
заверяется при наличии документа, подтверждающего ввод объекта в эксплуатацию в установленном порядке

\_\_\_\_\_  
информацию подчеркнуть

**5. Исчисление площадей и объемов нежилого помещения**

Литера	Номер помещения	Этаж	Формулы для подсчета площадей по наружному обмеру	Площадь (м <sup>2</sup> )	Высота, длина (м)	Объем (м <sup>3</sup> )
A	12	1	$18.82*11.25+(5.73*1.3*2)-7.21*3.75$	199,6	4,21	840
<b>Съёмочная площадь:</b>				<b>199,6</b>		

**6. Исчисление восстановительной и действительной стоимости нежилого помещения**

в ценах 2008 г.

Литера	№ помещения	Наименование помещения	№ сборника	№ таблицы	Измеритель	Стоимость измерителя по таблице	Поправка к стоимости (коэффициенты) на:				Удельный вес с поправками	Стоимость измерителя с поправками	Кол-во (объем – м <sup>3</sup> , площадь м <sup>2</sup> )	Восстановительная стоимость, в руб.	№ инв.	Действительная стоимость, в руб.
							удельный вес	группу капитальности	климат. район							
A	12	Нежилое помещение (косметический салон).	28	31	м3	25.80	0,97	0,93	1,08		0,97	25,03	840	20125	40	11994

**7. Стоимость нежилого помещения**

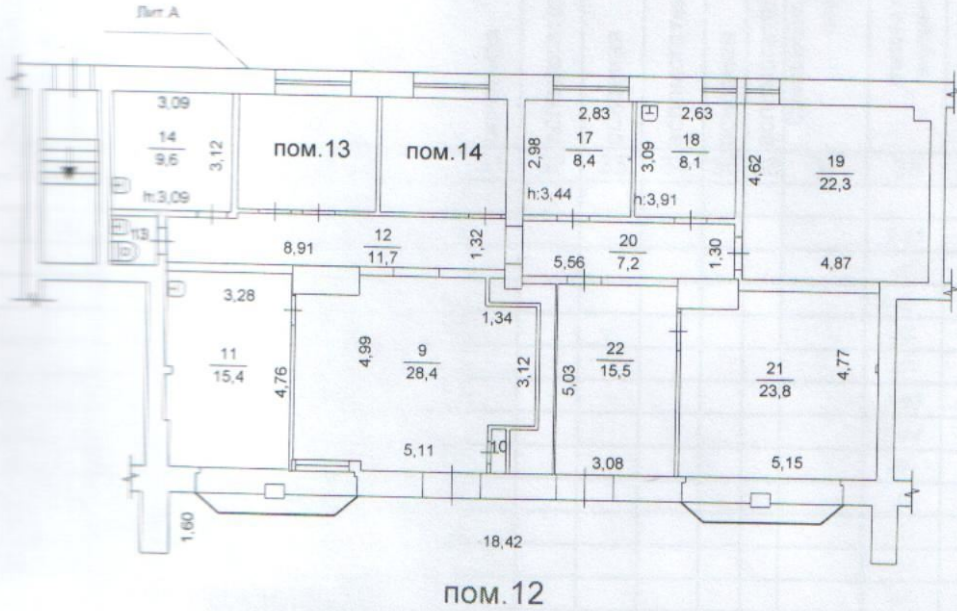
Полная балансовая стоимость, руб. в ценах 2008 г.	Остаточная балансовая стоимость, руб. в ценах 2008 г.	Действительная инвентаризационная стоимость, руб. в ценах 2008 г.
---------------------------------------------------	-------------------------------------------------------	-------------------------------------------------------------------

**8. Отметка об обследовании**

Дата обследования	Исполнил		Проверил		Руководитель филиала, управления	
	Ф.И.О.	Подпись	Ф.И.О.	Подпись	Ф.И.О.	Подпись
09.10.08	Наумова Е.Н.		Авсиевич Л.Г.		Кравцова Л.В.	

Объем (м<sup>3</sup>)

840

1 этажул. Свободы, 86

ОГУП "Обл. ЦТИ" Челябинское управление			РФ
Лист № 1	Поэтажный план пом.12 литер А по ул. Свободы, 86		Масштаб 1:200
Дата	Исполнитель	Ф.И.О.	Подпись
09.10.08	Инженер,техник	Наумова Е.Н.	<i>Наумова Е.Н.</i>
	Нач.отдела	Авсиевич Л.Г.	<i>Авсиевич Л.Г.</i>
	Начальник	Кравцова Л.В.	<i>Кравцова Л.В.</i>

решения

1969 г.

Действительная стоимость, в руб.

% износа

43

11984

ыния

стоимость,

2008 г.

управления

Подпись

